

# Séquence n°3

## Problématique:

De quelle manière la bande son fait elle partie intégrante d'un film?

## Œuvre de référence:

[Les temps modernes](#) de Charlie Chaplin. Mdp vidéo: Ondes2021

Avec son	Sans son
	

## Projet musical:

Interpréter le chant « histoire éternelle » sur les images du film.

## Histoire Éternelle

Histoire éternelle  
Qu'on ne croit jamais  
De deux inconnus  
Qu'un geste imprévu  
Rapproche en secret

Et soudain se pose  
Sur leur coeur en fête  
Un papillon rose  
Un rien, pas grand chose  
Une fleur offerte

Rien ne se ressemble  
Rien n'est plus pareil  
Mais comment savoir  
La peur envolée  
Que l'on s'est trompé

Chanson éternelle  
Aux refrains fanés  
C'est vrai, c'est étrange  
De voir comme on  
change  
Sans même y penser

Tout comme les étoiles  
S'éteignent en cachette  
L'histoire éternelle  
Touche de son aile  
La Belle et la Bête

L'histoire éternelle  
Touche de son aile  
La Belle et la Bête

[Karaoke en F#](#)



# Compétences travaillées:

## Compétences du socle:

- Domaine 1: les langages pour penser et communiquer.
  - Comprendre, s'exprimer en utilisant la langue française à l'oral et à l'écrit.
- Domaine 3:
  - Expression de la sensibilité et des opinions, respect des autres.

## Compétences disciplinaires:

- **Explorer, imaginer et créer**
  - Imaginer l'organisation de différents éléments sonores.
  - Faire des propositions personnelles lors de moments de création, d'invention et d'interprétation.
- **Échanger, partager et argumenter**
  - Argumenter un jugement sur une musique.
  - Écouter et respecter le point de vue des autres et l'expression de leur sensibilité.

# Séquence n°3

## Activité n°1

De quelle manière la bande son fait elle partie intégrante d'un film?



Repérer les différents éléments d'une bande son:

- musique
- Dialogue
- Bruitage

Imaginer les endroits où vous pensez qu'il serait bien de mettre ces éléments.  
La vidéo sera diffusée sans le son.

Réalisez l'activité sous forme d'un tableau.

- 1ère ligne description de l'image
- 2ème ligne dialogue
- 3ème ligne bruitage
- 4ème ligne musique

Vous n'êtes pas obligés de remplir toutes les cases faites preuve de créativité.

L'extrait sera diffusé 3 fois.

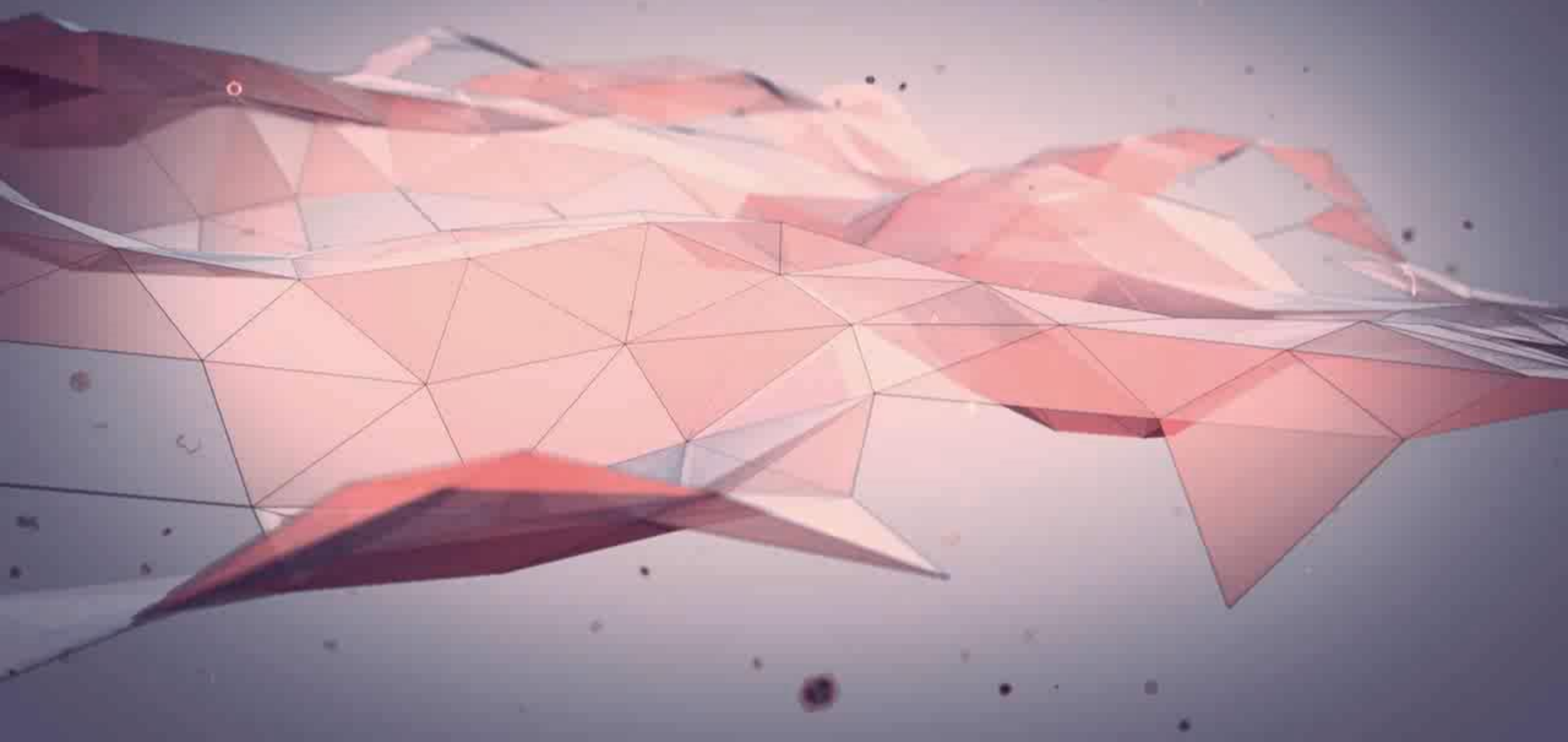
Faire maximum 5 plans

Fin de l'activité, mettre le tableau au propre pour l'activité n°2

# Tableau pour l'activité n°1 séquence n°3 classe de 6ème

	Exemple	Plan 1	Plan 2	Plan 3	Plan 4	Plan 5
Description de l'image	Moment où Deux personnes discutent					
dialogue	conversation					
bruitage	Bruit de la rue en fond					
musique	Calme, paisible					

<https://vimeo.com/533425527>



# Séquence n°3

## Activité n°2

De quelle manière la bande son fait elle partie intégrante d'un film?



Repérer les différents éléments de la bande son du film *les temps modernes* et les comparer aux éléments que vous avez trouvés lors de l'activité N°1:

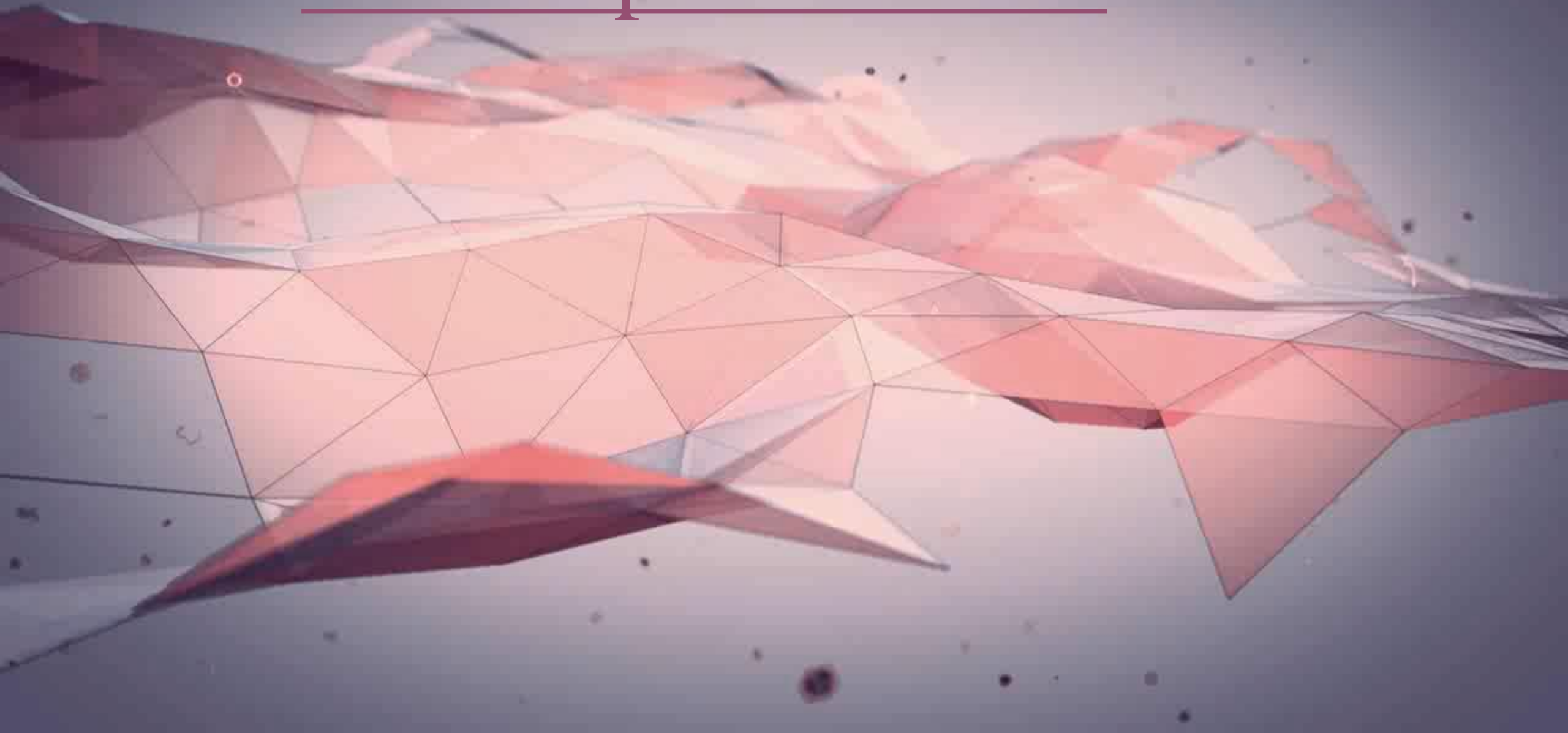
- musique
- Dialogue
- Bruitage

Réalisez votre comparaison sous forme d'un tableau.

- 1ère ligne description de l'image
- 2ème ligne dialogue
- 3ème ligne bruitage
- 4ème ligne musique

Fin de l'activité, mettre le tableau au propre pour l'activité n°2

# Les temps modernes



# Tableau pour l'activité n°2 séquence n°3 classe de 6ème

		Plan 1	Plan 2	Plan 3	Plan 4	Plan 5
Description de l'image	Activité 2					
Description de l'image	Activité 1					
dialogue	Activité 2					
dialogue	Activité 1					
bruitage	Activité 2					
bruitage	Activité 1					
musique	Activité 2					
musique	Activité 1					

## Correction de l'activité N°2 séquence N°3 classe de 6<sup>ème</sup>.

	Plan 1	Plan 2	Plan 3	Plan 4	Plan 5	Plan 6
Description de l'image	Troupeau de mouton	Arrivée des ouvriers	Entrée des ouvriers dans l'usine	Mise en route de la chaîne de fabrication (un ouvrier)	Le bureau du président	Retour de l'ouvrier qui s'occupe de la chaîne de distribution, accélération de la cadence.
dialogue	Non	Non	Non	Non	Non	Ordre du président.
bruitage	Non	Non	Non	Bruits de la mise en route (manette, électricité)	Bruit de fond: Electricité de la chaîne de fabrication. Mise en route de la caméra.	Sonnerie: appel de l'ouvrier par le président. Augmentation de la tension de la chaîne de fabrication.
musique	Musique rythmée et répétitive (orchestre)	Suite de la musique	Suite de la musique	Sonnerie représentant le départ de la chaîne de fabrication.	Non	Non

# Séquence n°3

## Activité n°3

De quelle manière la bande son fait elle partie intégrante d'un film?



Répondre (simplement) en une dizaine de lignes à la problématique de la séquence en prenant des exemples dans les deux premières activités, ainsi que dans le cours.

- De quelle manière la bande son fait-elle partie intégrante d'un film?  
(Faire les relations entre bruitages/dialogues/musique et image).

# Séquence n°3

## Activité n°4

- Visionner la vidéo suivante.  
<https://www.youtube.com/watch?v=10hpwNSqYbk>
- Copier le texte suivant sur le cahier.

# LA BANDE SON

La bande son se compose de:

- Dialogues: Acteurs, Voix off.
- Bruitages.
- Musique:
  - Partition écrite pour le film.
  - Musique classique insérée dans le film.
  - Elle peut commenter ou participer à l'action.

Tous ces éléments peuvent être synchrones ou asynchrones.

La musique, généralement l'un des composants essentiels de la bande-son d'un film offre au spectateur un support à son émotion.

Ces différentes sources sonores sont mixées pour constituer la bande-son finale du film.

# Séquence n°3

## Activité n°5

- Visionner le film
- Ecouter des musiques grâce au lien suivant: <https://www.musiquelibrededroit.com/musique-de-film-cinematique>
- en choisir qui selon vous iraient bien sous les images (maximum 4 musiques) attention à ne pas trop en choisir.
- Donner les moments où vous souhaitez mettre ces musiques, par exemple: musique XX de 0' à 3min, puis musique YY de 3mn à 5'26''
- Trouver des bruitages qui vont sous les images, les enregistrer et signaler l'endroit où vous souhaitez les insérer, par exemple: bruit de l'eau à 3'45
- Envoyer les musiques et bruitages en les nommant correctement: nom de la musique ou du bruitage, nom prénom, et classe par exemple:
  - avion\_robert\_tartanpion\_6B\_jastres //// titre \_robert\_tartanpion\_6B\_jastres
  - Lien pour la vidéo: [Les temps modernes](#)
  - Lien pour les musiques: <https://www.musiquelibrededroit.com/musique-de-film-cinematique>
  - Lien pour des bruitages: <https://lasonotheque.org/>